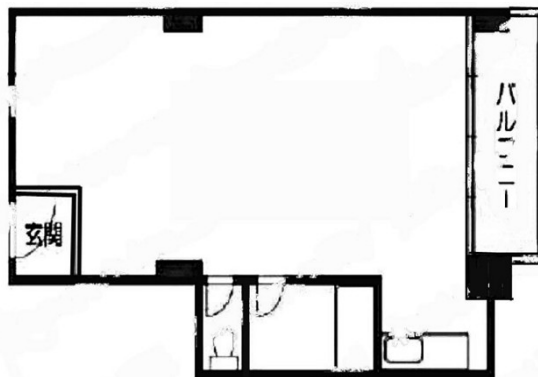


赤坂中央マンション 2階14.4坪

東京都港区赤坂7-2-17



物件MAP



賃貸条件	
月額賃料	108,000円 (税別)
坪数	14.4坪
坪単価	7,500円 (税別)
共益費	20,614円
礼金	2ヶ月
敷金 (保証金)	4ヶ月
階数	2階 (204)
入居可能日	即日

ビル情報	
所在地	東京都港区赤坂7-2-17
最寄り駅	東京メトロ銀座線 青山一丁目駅 徒歩8分 東京メトロ半蔵門線 青山一丁目駅 徒歩8分 都営大江戸線 青山一丁目駅 徒歩8分
エリア	赤坂・青山・六本木エリア
竣工	1962年6月
耐震	旧耐震基準
階数	地上8階
用途	事務所
構造	S造

設備情報	
エレベーター	1基
空調	個別空調
OAフロア	その他
基準階天井高	
光ファイバー	有り
トイレ	男女共用・室内
セキュリティ	無し
駐車場	有り



事務所移転の簡単検索サイト

Quick Service

クイックサービス

赤坂中央マンション 2階14.4坪 東京都港区赤坂7-2-17

赤坂・青山・六本木エリア (ビルID: 0005512) の賃貸オフィス

貸事務所・レンタルオフィス・オフィス移転なら**QuickService**

物件詳細はこちらから

 **0120-55-2620**

【受付時間】平日9:30~18:30

