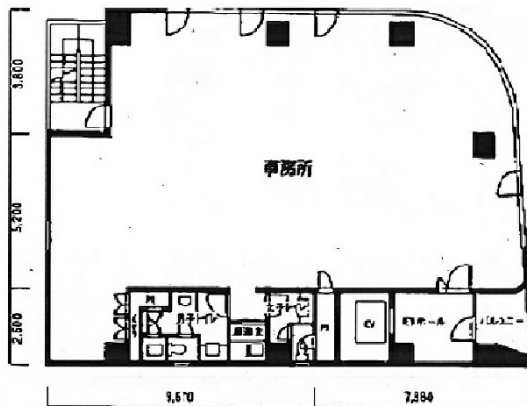


アトム青山タワー 3階51.7坪

東京都港区赤坂7-1-15



物件MAP



賃貸条件	
月額賃料	相談
坪数	51.7坪
坪単価	相談
共益費	賃料に含む
礼金	無し
敷金（保証金）	12ヶ月
階数	3階
入居可能日	即日

ビル情報	
所在地	東京都港区赤坂7-1-15
最寄り駅	東京メトロ半蔵門線 青山一丁目駅 徒歩5分 東京メトロ銀座線 青山一丁目駅 徒歩5分 東京メトロ丸ノ内線 赤坂見附駅 徒歩8分
エリア	赤坂・青山・六本木エリア
竣工	1988年3月
耐震	新耐震基準
階数	地上9階 地下1階
用途	事務所/店舗
構造	SRC造

設備情報	
エレベーター	1基
空調	個別空調
OAフロア	
基準階天井高	2,400mm
光ファイバー	有り
トイレ	男女別・室内
セキュリティ	有り
駐車場	有り