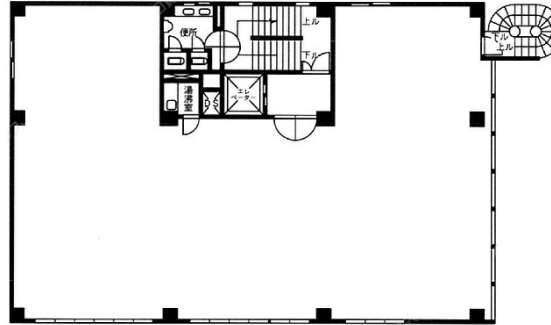


近文ビル 4階81.75坪

東京都港区赤坂6-14-3



物件MAP



賃貸条件	
月額賃料	981,000円 (税別)
坪数	81.75坪
坪単価	12,000円 (税別)
共益費	327,000円
礼金	1ヶ月
敷金 (保証金)	10ヶ月
階数	4階
入居可能日	即日

ビル情報	
所在地	東京都港区赤坂6-14-3
最寄り駅	東京メトロ千代田線 赤坂駅 徒歩5分 東京メトロ南北線 六本木一丁目駅 徒歩9分 東京メトロ千代田線 乃木坂駅 徒歩10分 東京メトロ日比谷線 六本木駅 徒歩10分
エリア	赤坂・青山・六本木エリア
竣工	1971年1月
耐震	耐震補強済
階数	地上7階 地下1階
用途	事務所
構造	RC造

設備情報	
エレベーター	1基
空調	個別空調
OAフロア	
基準階天井高	2,350mm
光ファイバー	有り
トイレ	男女別・室外
セキュリティ	有り
駐車場	有り



事務所移転の簡単検索サイト

Quick Service

クイックサービス

近文ビル 4階81.75坪 東京都港区赤坂6-14-3

赤坂・青山・六本木エリア (ビルID: 0005459) の賃貸オフィス

貸事務所・レンタルオフィス・オフィス移転ならQuickService

物件詳細はこちらから

0120-55-2620

【受付時間】平日9:30~18:30

