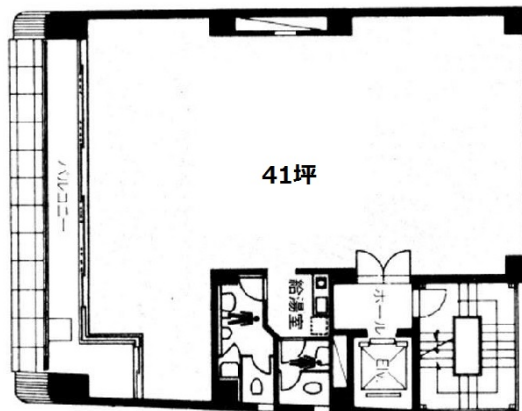


# 赤坂余湖ビル 4階46.96坪

東京都港区赤坂4-8-6



## 物件MAP



賃貸条件	
月額賃料	540,040円 (税別)
坪数	46.96坪
坪単価	11,500円 (税別)
共益費	164,360円
礼金	無し
敷金 (保証金)	8ヶ月
階数	4階
入居可能日	即日

ビル情報	
所在地	東京都港区赤坂4-8-6
最寄り駅	東京メトロ丸ノ内線 赤坂見附駅 徒歩3分 東京メトロ銀座線 赤坂見附駅 徒歩4分 東京メトロ有楽町線 永田町駅 徒歩4分 東京メトロ千代田線 赤坂駅 徒歩7分
エリア	赤坂・青山・六本木エリア
竣工	1987年8月
耐震	新耐震基準
階数	地上7階 地下1階
用途	事務所
構造	SRC造

設備情報	
エレベーター	1基
空調	個別空調
OAフロア	その他
基準階天井高	
光ファイバー	有り
トイレ	男女別・室外
セキュリティ	有り
駐車場	有り