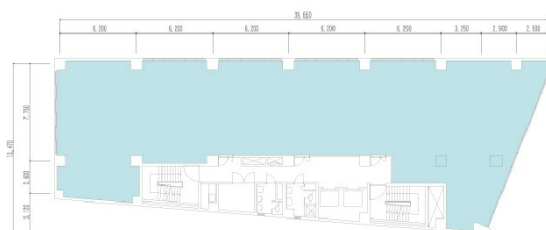


赤坂坂東ビル 7階88.58坪

東京都港区赤坂4-8-14



物件MAP



賃貸条件	
月額賃料	相談
坪数	88.58坪
坪単価	相談
共益費	398,610円
礼金	無し
敷金（保証金）	12ヶ月
階数	7階
入居可能日	即日
ビル情報	
所在地	東京都港区赤坂4-8-14
最寄り駅	東京メトロ丸ノ内線 赤坂見附駅 徒歩5分 東京メトロ銀座線 赤坂見附駅 徒歩5分 東京メトロ半蔵門線 永田町駅 徒歩7分
エリア	赤坂・青山・六本木エリア
竣工	1973年4月
耐震	耐震補強済
階数	地上8階 地下2階
用途	事務所
構造	SRC造
設備情報	
エレベーター	1基
空調	個別空調
OAフロア	OAフロア
基準階天井高	2,450mm
光ファイバー	無し
トイレ	男女別・室外
セキュリティ	無し
駐車場	有り