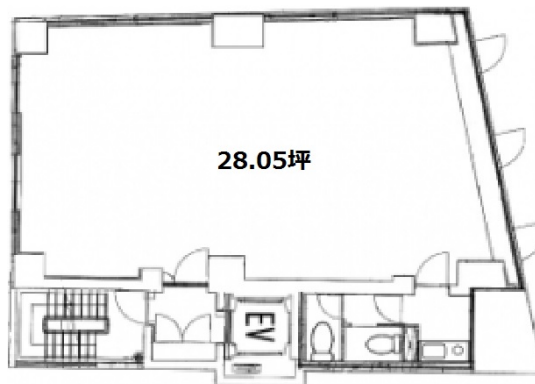


# 赤坂丹後ビル 6階28.05坪

東京都港区赤坂4-7-15



## 物件MAP



賃貸条件	
月額賃料	相談
坪数	28.05坪
坪単価	相談
共益費	84,150円
礼金	無し
敷金（保証金）	6ヶ月
階数	6階
入居可能日	即日

ビル情報	
所在地	東京都港区赤坂4-7-15
最寄り駅	東京メトロ銀座線 赤坂見附駅 徒歩4分 東京メトロ丸ノ内線 赤坂見附駅 徒歩4分 東京メトロ半蔵門線 永田町駅 徒歩5分
エリア	赤坂・青山・六本木エリア
竣工	2010年3月
耐震	新耐震基準
階数	地上7階
用途	事務所
構造	S造

設備情報	
エレベーター	1基
空調	個別空調
OAフロア	OAフロア
基準階天井高	2,600mm
光ファイバー	有り
トイレ	男女別・室外
セキュリティ	有り
駐車場	無し



事務所移転の簡単検索サイト

Quick Service

クイックサービス

赤坂丹後ビル 6階28.05坪 東京都港区赤坂4-7-15

赤坂・青山・六本木エリア（ビルID：0005405）の賃貸オフィス

貸事務所・レンタルオフィス・オフィス移転ならQuickService

物件詳細はこちらから



0120-55-2620

【受付時間】平日9:30~18:30

