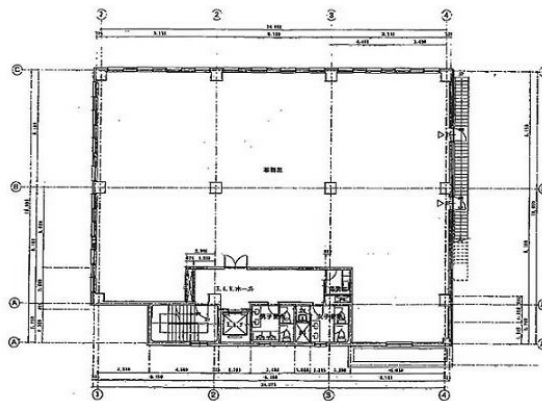


# 赤坂進興ビル 3階135.34坪

東京都港区赤坂4-7-14



## 物件MAP



賃貸条件	
月額賃料	相談
坪数	135.34坪
坪単価	相談
共益費	相談
礼金	無し
敷金（保証金）	12ヶ月
階数	3階
入居可能日	即日

ビル情報	
所在地	東京都港区赤坂4-7-14
最寄り駅	東京メトロ銀座線 赤坂見附駅 徒歩5分 東京メトロ丸ノ内線 赤坂見附駅 徒歩5分 東京メトロ千代田線 赤坂駅 徒歩6分
エリア	赤坂・青山・六本木エリア
竣工	1990年4月
耐震	新耐震基準
階数	地上5階 地下1階
用途	事務所
構造	S造

設備情報	
エレベーター	1基
空調	個別空調
OAフロア	その他
基準階天井高	2,400mm
光ファイバー	有り
トイレ	男女別・室外
セキュリティ	有り
駐車場	有り