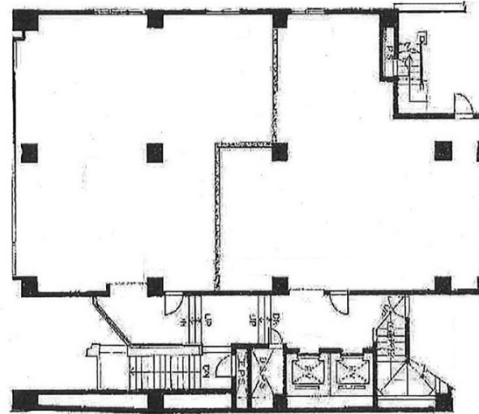


金春ビル 2階66.5坪

東京都港区赤坂4-2-8



物件MAP



賃貸条件	
月額賃料	1,463,000円 (税別)
坪数	66.5坪
坪単価	22,000円 (税別)
共益費	賃料に含む
礼金	2ヶ月
敷金 (保証金)	12ヶ月
階数	2階 (AB)
入居可能日	即日

ビル情報	
所在地	東京都港区赤坂4-2-8
最寄り駅	東京メトロ丸ノ内線 赤坂見附駅 徒歩3分 東京メトロ千代田線 赤坂駅 徒歩6分 東京メトロ半蔵門線 永田町駅 徒歩9分
エリア	赤坂・青山・六本木エリア
竣工	要確認
耐震	旧耐震基準
階数	地上6階 地下1階
用途	店舗
構造	S造

設備情報	
エレベーター	2基
空調	個別空調
OAフロア	その他
基準階天井高	
光ファイバー	無し
トイレ	男女別・室外
セキュリティ	無し
駐車場	無し