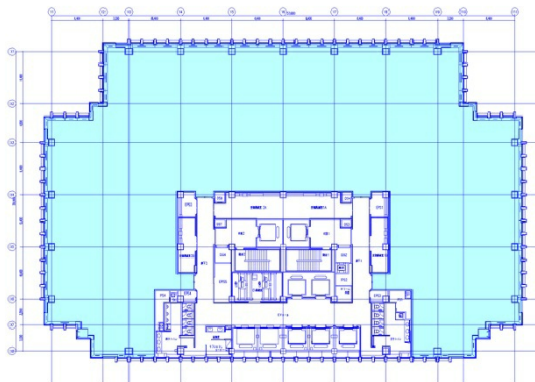


# 赤坂ガーデンシティ 11階470.08坪

東京都港区赤坂4-15-1



## 物件MAP



賃貸条件	
坪数	470.08坪
階数	11階（貸止め）
入居可能日	即日
ビル情報	
所在地	東京都港区赤坂4-15-1
最寄り駅	東京メトロ半蔵門線 永田町駅 徒歩7分 東京メトロ銀座線 赤坂見附駅 徒歩7分 東京メトロ丸ノ内線 赤坂見附駅 徒歩7分 東京メトロ銀座線 青山一丁目駅 徒歩7分
エリア	赤坂・青山・六本木エリア
竣工	2006年1月
耐震	新耐震基準
階数	地上19階 地下2階
用途	事務所
構造	S造
設備情報	
エレベーター	13基
空調	セントラル空調
OAフロア	OAフロア
基準階天井高	2,800mm
光ファイバー	有り
トイレ	男女別・室外
セキュリティ	有り
駐車場	有り



事務所移転の簡単検索サイト

**Quick Service**

クイックサービス

赤坂ガーデンシティ 11階470.08坪 東京都港区赤坂4-15-1

赤坂・青山・六本木エリア（ビルID：0005388）の賃貸オフィス

貸事務所・レンタルオフィス・オフィス移転なら**QuickService**

物件詳細はこちらから



**0120-55-2620**

【受付時間】平日9:30～18:30

