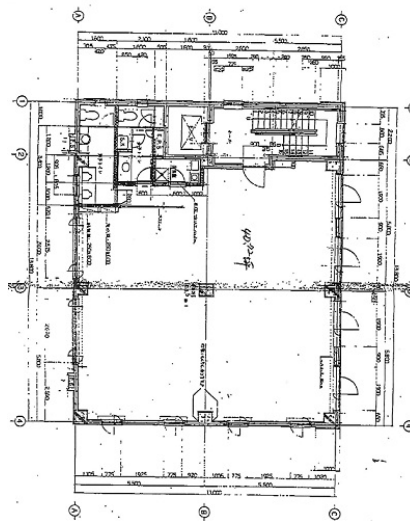


赤坂中西ビル別館 2階40.72坪

東京都港区赤坂4-1-4



物件MAP



賃貸条件	
月額賃料	相談
坪数	40.72坪
坪単価	相談
共益費	101,800円
礼金	無し
敷金（保証金）	12ヶ月
階数	2階
入居可能日	即日

ビル情報	
所在地	東京都港区赤坂4-1-4
最寄り駅	東京メトロ銀座線 赤坂見附駅 徒歩2分 東京メトロ丸ノ内線 赤坂見附駅 徒歩2分
エリア	赤坂・青山・六本木エリア
竣工	1979年6月
耐震	新耐震基準
階数	地上3階
用途	事務所
構造	S造

設備情報	
エレベーター	1基
空調	個別空調
OAフロア	OAフロア
基準階天井高	
光ファイバー	有り
トイレ	男女別・室外
セキュリティ	無し
駐車場	有り