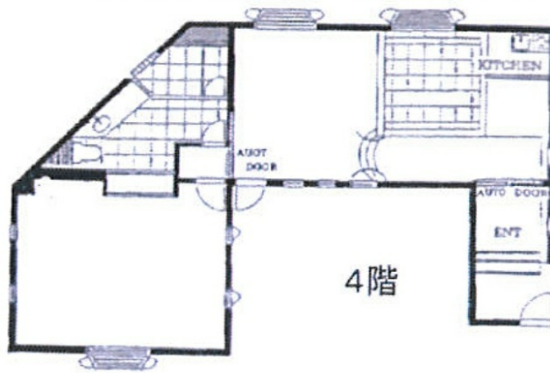


アイティアイ赤坂BLDG 4階25.33坪

東京都港区赤坂4-13-18



物件MAP



賃貸条件	
坪数	25.33坪
階数	4階
入居可能日	

ビル情報	
所在地	東京都港区赤坂4-13-18
最寄り駅	東京メトロ銀座線 赤坂見附駅 徒歩8分 東京メトロ千代田線 赤坂駅 徒歩8分
エリア	赤坂・青山・六本木エリア
竣工	1988年1月
耐震	新耐震基準
階数	地上4階 地下2階
用途	事務所
構造	S造

設備情報	
エレベーター	1基
空調	個別空調
OAフロア	その他
基準階天井高	
光ファイバー	無し
トイレ	男女共用・室内
セキュリティ	有り
駐車場	無し



事務所移転の簡単検索サイト

Quick Service

クイックサービス

アイティアイ赤坂BLDG 4階25.33坪 東京都港区赤坂4-13-18

赤坂・青山・六本木エリア (ビルID: 0005381) の賃貸オフィス

貸事務所・レンタルオフィス・オフィス移転ならQuickService

物件詳細はこちらから



0120-55-2620

【受付時間】平日9:30~18:30

