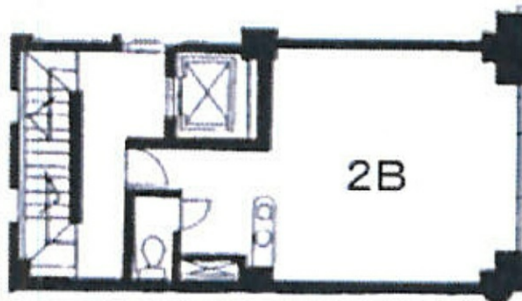


アイティアイ赤坂BLDG 地下2階8.73坪

東京都港区赤坂4-13-18



物件MAP



| 賃貸条件 | |
|-------|---------|
| 坪数 | 8.73坪 |
| 階数 | B2階 (B) |
| 入居可能日 | |

| ビル情報 | |
|------|---|
| 所在地 | 東京都港区赤坂4-13-18 |
| 最寄り駅 | 東京メトロ銀座線 赤坂見附駅 徒歩8分 東京メトロ千代田線 赤坂駅 徒歩8分 |
| エリア | 赤坂・青山・六本木エリア |
| 竣工 | 1988年1月 |
| 耐震 | 新耐震基準 |
| 階数 | 地上4階 地下2階 |
| 用途 | 事務所 |
| 構造 | S造 |

| 設備情報 | |
|--------|---------|
| エレベーター | 1基 |
| 空調 | 個別空調 |
| OAフロア | その他 |
| 基準階天井高 | |
| 光ファイバー | 無し |
| トイレ | 男女共用・室内 |
| セキュリティ | 有り |
| 駐車場 | 無し |



事務所移転の簡単検索サイト

Quick Service

クイックサービス

アイティアイ赤坂BLDG 地下2階8.73坪 東京都港区赤坂4-13-18

赤坂・青山・六本木エリア (ビルID: 0005381) の賃貸オフィス

貸事務所・レンタルオフィス・オフィス移転ならQuickService

物件詳細はこちらから



0120-55-2620

【受付時間】平日9:30~18:30

