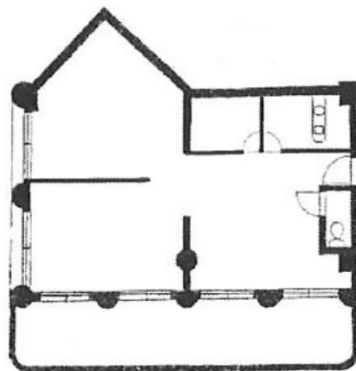


# アイティアイ赤坂BLDG 3階18.23坪

東京都港区赤坂4-13-18



物件MAP



賃貸条件	
坪数	18.23坪
階数	3階 (B)
入居可能日	

ビル情報	
所在地	東京都港区赤坂4-13-18
最寄り駅	東京メトロ銀座線 赤坂見附駅 徒歩8分 東京メトロ千代田線 赤坂駅 徒歩8分
エリア	赤坂・青山・六本木エリア
竣工	1988年1月
耐震	新耐震基準
階数	地上4階 地下2階
用途	事務所
構造	S造

設備情報	
エレベーター	1基
空調	個別空調
OAフロア	その他
基準階天井高	
光ファイバー	無し
トイレ	男女共用・室内
セキュリティ	有り
駐車場	無し