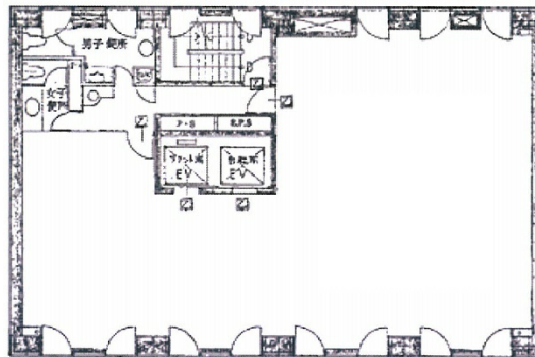


PAN JAPANビル (パンジャパンビル) 3階52.28坪

東京都港区赤坂3-8-17



物件MAP



賃貸条件	
月額賃料	772,751円 (税別)
坪数	52.28坪
坪単価	14,781円 (税別)
共益費	90,131円
礼金	1ヶ月
敷金 (保証金)	6ヶ月
階数	3階
入居可能日	相談
ビル情報	
所在地	東京都港区赤坂3-8-17
最寄り駅	東京メトロ銀座線 赤坂見附駅 徒歩1分 東京メトロ丸ノ内線 赤坂見附駅 徒歩1分 東京メトロ有楽町線 永田町駅 徒歩5分 東京メトロ半蔵門線 永田町駅 徒歩5分 東京メトロ千代田線 赤坂駅 徒歩5分
エリア	赤坂・青山・六本木エリア
竣工	1989年9月
耐震	新耐震基準
階数	地上6階 地下2階
用途	事務所/店舗
構造	SRC造
設備情報	
エレベーター	2基
空調	個別空調
OAフロア	その他
基準階天井高	2,400mm
光ファイバー	有り
トイレ	男女別・室外
セキュリティ	有り
駐車場	無し