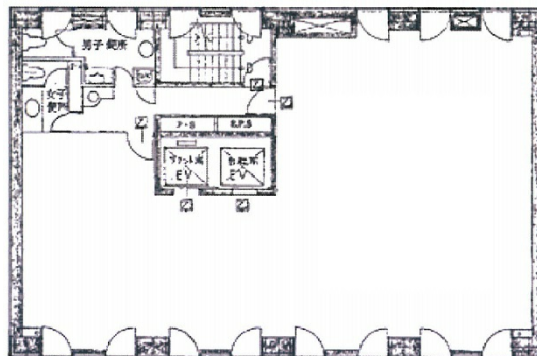


PAN JAPANビル (パンジャパンビル) 3階52.28坪

東京都港区赤坂3-8-17



物件MAP



| 賃貸条件 | |
|----------|---------------|
| 月額賃料 | 772,751円 (税別) |
| 坪数 | 52.28坪 |
| 坪単価 | 14,781円 (税別) |
| 共益費 | 90,131円 |
| 礼金 | 1ヶ月 |
| 敷金 (保証金) | 6ヶ月 |
| 階数 | 3階 |
| 入居可能日 | 相談 |

| ビル情報 | |
|------|---|
| 所在地 | 東京都港区赤坂3-8-17 |
| 最寄り駅 | 東京メトロ銀座線 赤坂見附駅 徒歩1分 東京メトロ丸ノ内線 赤坂見附駅 徒歩1分 東京メトロ有楽町線 永田町駅 徒歩5分 東京メトロ半蔵門線 永田町駅 徒歩5分 東京メトロ千代田線 赤坂駅 徒歩5分 |
| エリア | 赤坂・青山・六本木エリア |
| 竣工 | 1989年9月 |
| 耐震 | 新耐震基準 |
| 階数 | 地上6階 地下2階 |
| 用途 | 事務所/店舗 |
| 構造 | SRC造 |

| 設備情報 | |
|--------|---------|
| エレベーター | 2基 |
| 空調 | 個別空調 |
| OAフロア | その他 |
| 基準階天井高 | 2,400mm |
| 光ファイバー | 有り |
| トイレ | 男女別・室外 |
| セキュリティ | 有り |
| 駐車場 | 無し |

事務所移転の簡単検索サイト **Quick Service** クイックサービス

PAN JAPANビル (パンジャパンビル) 3階52.28坪 東京都港区赤坂3-8-17
赤坂・青山・六本木エリア (ビルID: 0005360) の賃貸オフィス
貸事務所・レンタルオフィス・オフィス移転なら**QuickService**

物件詳細はこちらから

 **0120-55-2620**

【受付時間】平日9:30~18:30

