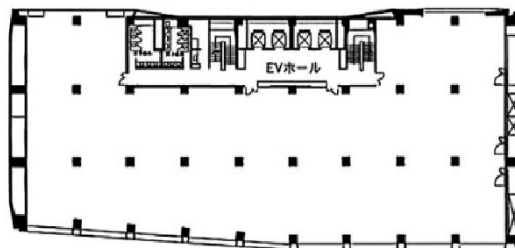


# 住友生命赤坂ビル 6階132.69坪

東京都港区赤坂3-3-3



## 物件MAP



賃貸条件	
月額賃料	相談
坪数	132.69坪
坪単価	相談
共益費	相談
礼金	無し
敷金（保証金）	12ヶ月
階数	6階
入居可能日	即日

ビル情報	
所在地	東京都港区赤坂3-3-3
最寄り駅	東京メトロ銀座線 赤坂見附駅 徒歩3分 東京メトロ丸ノ内線 赤坂見附駅 徒歩3分 東京メトロ千代田線 赤坂駅 徒歩5分
エリア	赤坂・青山・六本木エリア
竣工	1963年7月
耐震	耐震補強済
階数	地上9階 地下3階
用途	事務所
構造	S造

設備情報	
エレベーター	4基
空調	個別空調
OAフロア	タイルカーペット
基準階天井高	2,510mm
光ファイバー	無し
トイレ	男女別・室外
セキュリティ	有り
駐車場	有り



事務所移転の簡単検索サイト

Quick Service

クイックサービス

住友生命赤坂ビル 6階132.69坪 東京都港区赤坂3-3-3

赤坂・青山・六本木エリア（ビルID：0005349）の賃貸オフィス

貸事務所・レンタルオフィス・オフィス移転ならQuickService

物件詳細はこちらから



0120-55-2620

【受付時間】平日9:30~18:30

