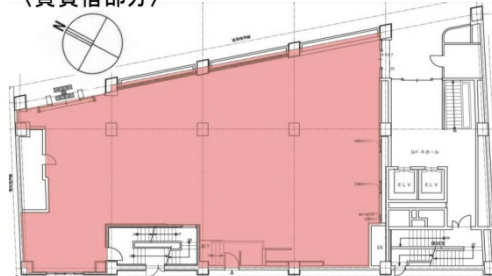


アパ赤坂中央ビル 1階90.06坪

東京都港区赤坂3-2-6



〈賃貸借部分〉



物件MAP



賃貸条件	
月額賃料	1,972,727円（税別）
坪数	90.06坪
坪単価	21,905円（税別）
共益費	495,454円
礼金	1ヶ月
敷金（保証金）	10ヶ月
階数	1階
入居可能日	2024年8月

ビル情報	
所在地	東京都港区赤坂3-2-6
最寄り駅	東京メトロ丸ノ内線 赤坂見附駅 徒歩2分 東京メトロ千代田線 赤坂駅 徒歩6分 東京メトロ銀座線 溜池山王駅 徒歩6分 東京メトロ半蔵門線 永田町駅 徒歩6分
エリア	赤坂・青山・六本木エリア
竣工	1964年4月
耐震	耐震補強済
階数	地上9階 地下3階
用途	事務所/店舗
構造	SRC造

設備情報	
エレベーター	2基
空調	個別空調
OAフロア	その他
基準階天井高	
光ファイバー	有り
トイレ	男女別・室外
セキュリティ	有り
駐車場	無し