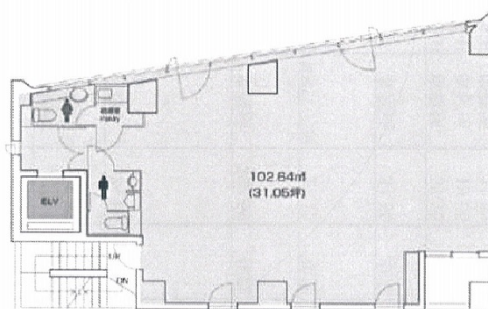


日総第24ビル 3階31.05坪

東京都港区赤坂3-2-2



物件MAP



賃貸条件	
月額賃料	相談
坪数	31.05坪
坪単価	相談
共益費	相談
礼金	無し
敷金（保証金）	相談
階数	3階
入居可能日	即日

ビル情報	
所在地	東京都港区赤坂3-2-2
最寄り駅	東京メトロ銀座線 赤坂見附駅 徒歩1分 東京メトロ丸ノ内線 赤坂見附駅 徒歩1分 東京メトロ有楽町線 永田町駅 徒歩4分 東京メトロ半蔵門線 永田町駅 徒歩4分
エリア	赤坂・青山・六本木エリア
竣工	1999年11月
耐震	新耐震基準
階数	地上10階
用途	事務所
構造	S造

設備情報	
エレベーター	1基
空調	個別空調
OAフロア	OAフロア
基準階天井高	2,550mm
光ファイバー	有り
トイレ	男女別・室外
セキュリティ	有り
駐車場	無し



事務所移転の簡単検索サイト

Quick Service

クイックサービス

日総第24ビル 3階31.05坪 東京都港区赤坂3-2-2

赤坂・青山・六本木エリア（ビルID：0005344）の賃貸オフィス

貸事務所・レンタルオフィス・オフィス移転なら**QuickService**

物件詳細はこちらから



0120-55-2620

【受付時間】平日9:30~18:30

