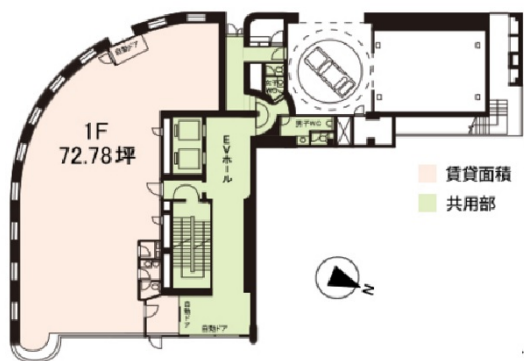


# 赤坂ノアビル 1階72.78坪

東京都港区赤坂3-2-12



## 物件MAP



賃貸条件	
坪数	72.78坪
階数	1階
入居可能日	
ビル情報	
所在地	東京都港区赤坂3-2-12
最寄り駅	東京メトロ銀座線 赤坂見附駅 徒歩2分 東京メトロ丸ノ内線 赤坂見附駅 徒歩2分 東京メトロ千代田線 赤坂駅 徒歩5分 東京メトロ有楽町線 永田町駅 徒歩8分
エリア	赤坂・青山・六本木エリア
竣工	1985年11月
耐震	新耐震基準
階数	地上8階 地下1階
用途	事務所
構造	SRC造
設備情報	
エレベーター	2基
空調	個別空調
OAフロア	OAフロア
基準階天井高	2,450mm
光ファイバー	有り
トイレ	男女別・室外
セキュリティ	有り
駐車場	有り