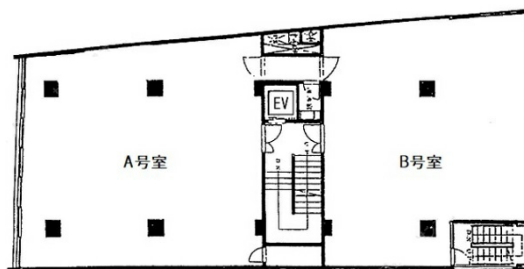


東都赤坂ビル 5階33.2坪

東京都港区赤坂3-21-15



物件MAP



賃貸条件	
坪数	33.2坪
階数	5階 (A)
入居可能日	
ビル情報	
所在地	東京都港区赤坂3-21-15
最寄り駅	東京メトロ銀座線 赤坂見附駅 徒歩2分 東京メトロ半蔵門線 永田町駅 徒歩5分 東京メトロ千代田線 赤坂駅 徒歩9分
エリア	赤坂・青山・六本木エリア
竣工	1964年6月
耐震	旧耐震基準
階数	地上7階 地下1階
用途	事務所
構造	SRC造
設備情報	
エレベーター	1基
空調	個別空調
OAフロア	タイルカーペット
基準階天井高	
光ファイバー	有り
トイレ	男女別・室外
セキュリティ	有り
駐車場	無し