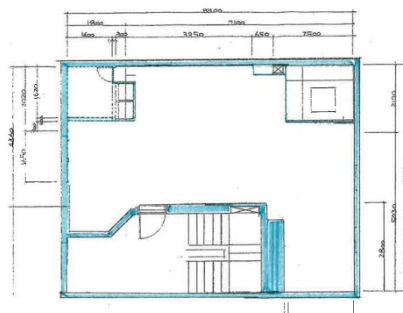


赤坂相模屋ビル 地下1階11.88坪

東京都港区赤坂3-14-8



物件MAP



賃貸条件	
月額賃料	285,120円 (税別)
坪数	11.88坪
坪単価	24,000円 (税別)
共益費	35,640円
礼金	無し
敷金 (保証金)	4000000円
階数	B1階
入居可能日	即日

ビル情報	
所在地	東京都港区赤坂3-14-8
最寄り駅	東京メトロ千代田線 赤坂駅 徒歩2分 東京メトロ銀座線 赤坂見附駅 徒歩6分 東京メトロ丸ノ内線 赤坂見附駅 徒歩6分
エリア	赤坂・青山・六本木エリア
竣工	1983年3月
耐震	新耐震基準
階数	地上6階 地下1階
用途	店舗
構造	SRC造

設備情報	
エレベーター	1基
空調	個別空調
OAフロア	その他
基準階天井高	
光ファイバー	無し
トイレ	男女別・室内
セキュリティ	無し
駐車場	無し