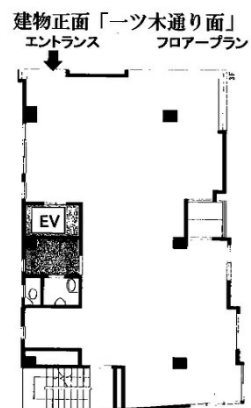


赤坂相模屋ビル 3階35.54坪

東京都港区赤坂3-14-8



物件MAP



賃貸条件	
月額賃料	462,020円 (税別)
坪数	35.54坪
坪単価	13,000円 (税別)
共益費	71,080円
礼金	無し
敷金 (保証金)	6ヶ月
階数	3階
入居可能日	即日

ビル情報	
所在地	東京都港区赤坂3-14-8
最寄り駅	東京メトロ千代田線 赤坂駅 徒歩2分 東京メトロ銀座線 赤坂見附駅 徒歩6分 東京メトロ丸ノ内線 赤坂見附駅 徒歩6分
エリア	赤坂・青山・六本木エリア
竣工	1983年3月
耐震	新耐震基準
階数	地上6階 地下1階
用途	事務所/店舗
構造	SRC造

設備情報	
エレベーター	1基
空調	個別空調
OAフロア	その他
基準階天井高	
光ファイバー	無し
トイレ	男女別・室内
セキュリティ	無し
駐車場	無し