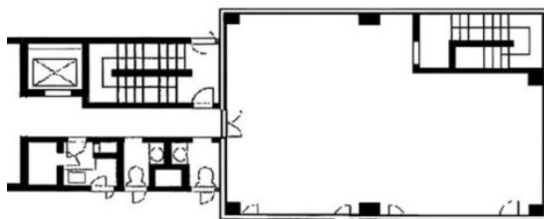


赤坂セントラルビル 7階27.14坪

東京都港区赤坂3-13-3



物件MAP



賃貸条件	
月額賃料	600,000円 (税別)
坪数	27.14坪
坪単価	22,108円 (税別)
共益費	賃料に含む
礼金	1ヶ月
敷金 (保証金)	6ヶ月
階数	7階 (A)
入居可能日	即日

ビル情報	
所在地	東京都港区赤坂3-13-3
最寄り駅	東京メトロ千代田線 赤坂駅 徒歩3分 東京メトロ銀座線 赤坂見附駅 徒歩4分 東京メトロ丸ノ内線 赤坂見附駅 徒歩4分 東京メトロ南北線 溜池山王駅 徒歩7分
エリア	赤坂・青山・六本木エリア
竣工	1989年12月
耐震	新耐震基準
階数	地上7階 地下1階
用途	事務所
構造	RC造

設備情報	
エレベーター	1基
空調	個別空調
OAフロア	その他
基準階天井高	
光ファイバー	無し
トイレ	男女別・室外
セキュリティ	有り
駐車場	無し