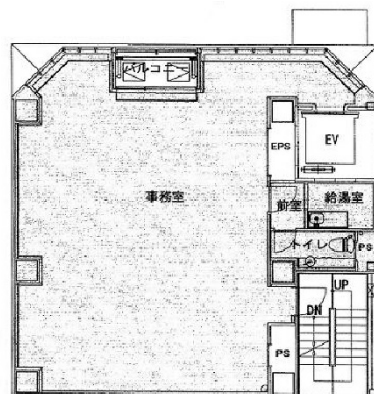


# ウェイトワーズ 5階27.5坪

東京都港区赤坂2-9-2



## 物件MAP



| 賃貸条件     |               |
|----------|---------------|
| 月額賃料     | 550,000円 (税別) |
| 坪数       | 27.5坪         |
| 坪単価      | 20,000円 (税別)  |
| 共益費      | 82,500円       |
| 礼金       | 1ヶ月           |
| 敷金 (保証金) | 10ヶ月          |
| 階数       | 5階            |
| 入居可能日    | 即日            |

| ビル情報 |  |
|------|--|
| 所在地  | 東京都港区赤坂2-9-2   |
| 最寄り駅 | 東京メトロ銀座線 溜池山王駅 徒歩1分<br>東京メトロ南北線 溜池山王駅 徒歩1分<br>東京メトロ千代田線 赤坂駅 徒歩5分<br>東京メトロ千代田線 国会議事堂前駅 徒歩7分 |
| エリア  | 赤坂・青山・六本木エリア   |
| 竣工   | 2009年11月   |
| 耐震   | 新耐震基準  |
| 階数   | 地上8階   |
| 用途   | 事務所  |
| 構造   | S造   |

| 設備情報   |         |
|--------|---------|
| エレベーター | 1基      |
| 空調     | 個別空調    |
| OAフロア  | OAフロア   |
| 基準階天井高 |         |
| 光ファイバー | 有り      |
| トイレ    | 男女共用・室内 |
| セキュリティ | 有り      |
| 駐車場    | 無し      |