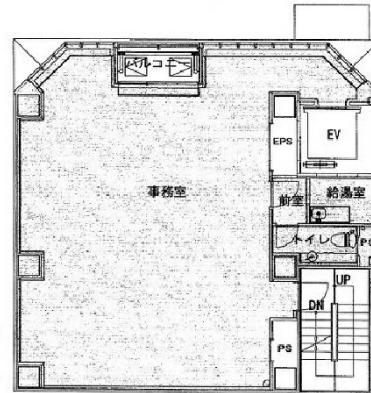


ウェイトワーズ 5階27.5坪

東京都港区赤坂2-9-2



物件MAP



賃貸条件	
月額賃料	550,000円 (税別)
坪数	27.5坪
坪単価	20,000円 (税別)
共益費	82,500円
礼金	1ヶ月
敷金 (保証金)	10ヶ月
階数	5階
入居可能日	即日

ビル情報	
所在地	東京都港区赤坂2-9-2
最寄り駅	東京メトロ銀座線 溜池山王駅 徒歩1分 東京メトロ南北線 溜池山王駅 徒歩1分 東京メトロ千代田線 赤坂駅 徒歩5分 東京メトロ千代田線 国会議事堂前駅 徒歩7分
エリア	赤坂・青山・六本木エリア
竣工	2009年11月
耐震	新耐震基準
階数	地上8階
用途	事務所
構造	S造

設備情報	
エレベーター	1基
空調	個別空調
OAフロア	OAフロア
基準階天井高	
光ファイバー	有り
トイレ	男女共用・室内
セキュリティ	有り
駐車場	無し



事務所移転の簡単検索サイト

Quick Service

クイックサービス

ウェイトワーズ 5階27.5坪 東京都港区赤坂2-9-2

赤坂・青山・六本木エリア (ビルID: 0005284) の賃貸オフィス

貸事務所・レンタルオフィス・オフィス移転なら**QuickService**

物件詳細はこちらから

 **0120-55-2620**

【受付時間】平日9:30~18:30

