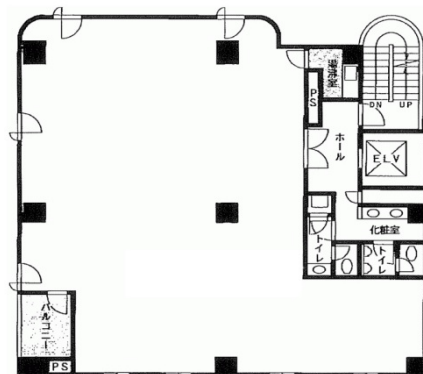


# 赤坂水野ビル 3階53.51坪

東京都港区赤坂2-6-24



## 物件MAP



賃貸条件	
月額賃料	1,070,200円（税別）
坪数	53.51坪
坪単価	20,000円（税別）
共益費	賃料に含む
礼金	無し
敷金（保証金）	10ヶ月
階数	3階
入居可能日	即日

ビル情報	
所在地	東京都港区赤坂2-6-24
最寄り駅	東京メトロ千代田線 赤坂駅 徒歩3分 東京メトロ南北線 溜池山王駅 徒歩4分 東京メトロ丸ノ内線 赤坂見附駅 徒歩6分 東京メトロ千代田線 国会議事堂前駅 徒歩8分
エリア	赤坂・青山・六本木エリア
竣工	1990年11月
耐震	新耐震基準
階数	地上7階
用途	事務所
構造	SRC造

設備情報	
エレベーター	1基
空調	個別空調
OAフロア	OAフロア
基準階天井高	2,550mm
光ファイバー	有り
トイレ	男女別・室外
セキュリティ	有り
駐車場	無し



事務所移転の簡単検索サイト

Quick Service

クイックサービス

赤坂水野ビル 3階53.51坪 東京都港区赤坂2-6-24

赤坂・青山・六本木エリア（ビルID：0005272）の賃貸オフィス

貸事務所・レンタルオフィス・オフィス移転ならQuickService

物件詳細はこちらから



0120-55-2620

【受付時間】平日9:30~18:30

