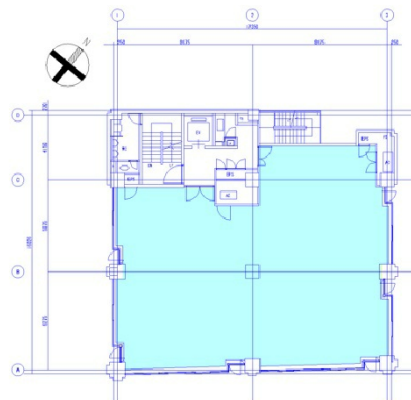


# 赤坂2丁目アネックス 3階38.7坪

東京都港区赤坂2-19-8



## 物件MAP



賃貸条件	
月額賃料	相談
坪数	38.7坪
坪単価	相談
共益費	相談
礼金	無し
敷金（保証金）	相談
階数	3階
入居可能日	2024年8月
ビル情報	
所在地	東京都港区赤坂2-19-8
最寄り駅	東京メトロ銀座線 溜池山王駅 徒歩2分 東京メトロ南北線 溜池山王駅 徒歩2分 東京メトロ南北線 六本木一丁目駅 徒歩4分
エリア	赤坂・青山・六本木エリア
竣工	1984年6月
耐震	新耐震基準
階数	地上7階 地下1階
用途	事務所
構造	SRC造
設備情報	
エレベーター	1基
空調	個別空調
OAフロア	その他
基準階天井高	2,500mm
光ファイバー	有り
トイレ	男女別・室外
セキュリティ	有り
駐車場	無し



事務所移転の簡単検索サイト

Quick Service

クイックサービス

赤坂2丁目アネックス 3階38.7坪 東京都港区赤坂2-19-8

赤坂・青山・六本木エリア（ビルID：0005238）の賃貸オフィス

貸事務所・レンタルオフィス・オフィス移転ならQuickService

物件詳細はこちらから

0120-55-2620

【受付時間】平日9:30~18:30

