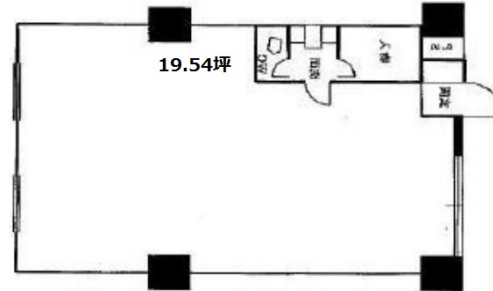


西山興業赤坂ビル 5階19.53坪

東京都港区赤坂2-15-18



物件MAP



賃貸条件	
月額賃料	250,000円 (税別)
坪数	19.53坪
坪単価	12,801円 (税別)
共益費	30,000円
礼金	無し
敷金 (保証金)	6ヶ月
階数	5階 (503)
入居可能日	即日

ビル情報	
所在地	東京都港区赤坂2-15-18
最寄り駅	東京メトロ千代田線 赤坂駅 徒歩3分 東京メトロ南北線 溜池山王駅 徒歩5分 東京メトロ銀座線 溜池山王駅 徒歩5分
エリア	赤坂・青山・六本木エリア
竣工	1979年3月
耐震	旧耐震基準
階数	地上8階
用途	その他
構造	S造

設備情報	
エレベーター	2基
空調	個別空調
OAフロア	その他
基準階天井高	
光ファイバー	無し
トイレ	男女別・室外
セキュリティ	無し
駐車場	無し