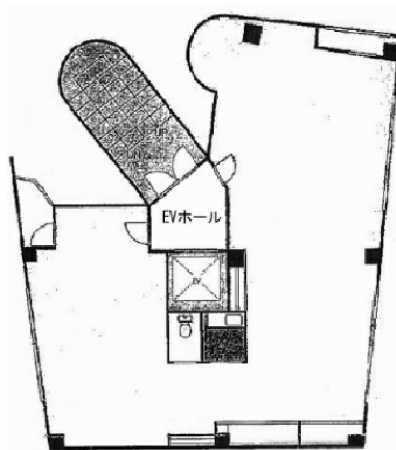


アカサカプラザビル 4階37.51坪

東京都港区赤坂2-15-15



物件MAP



賃貸条件	
坪数	37.51坪
階数	4階
入居可能日	
ビル情報	
所在地	東京都港区赤坂2-15-15
最寄り駅	東京メトロ千代田線 赤坂駅 徒歩2分 東京メトロ銀座線 溜池山王駅 徒歩4分 東京メトロ南北線 溜池山王駅 徒歩4分
エリア	赤坂・青山・六本木エリア
竣工	1981年12月
耐震	旧耐震基準
階数	地上6階
用途	事務所/店舗
構造	RC造
設備情報	
エレベーター	1基
空調	個別空調
OAフロア	タイルカーペット
基準階天井高	
光ファイバー	有り
トイレ	男女共用・室内
セキュリティ	無し
駐車場	無し



事務所移転の簡単検索サイト

Quick Service

クイックサービス

アカサカプラザビル 4階37.51坪 東京都港区赤坂2-15-15

赤坂・青山・六本木エリア (ビルID: 0005190) の賃貸オフィス

貸事務所・レンタルオフィス・オフィス移転なら**QuickService**

物件詳細はこちらから



0120-55-2620

【受付時間】平日9:30~18:30

