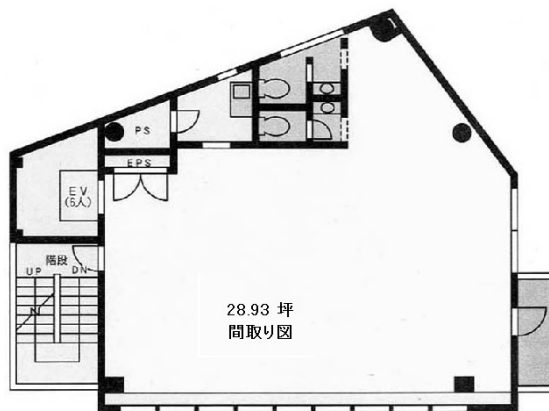


いちご溜池ビル 2階28.93坪

東京都港区赤坂2-12-18



物件MAP



賃貸条件	
坪数	28.93坪
階数	2階
入居可能日	
ビル情報	
所在地	東京都港区赤坂2-12-18
最寄り駅	東京メトロ銀座線 溜池山王駅 徒歩1分 東京メトロ南北線 溜池山王駅 徒歩1分 東京メトロ千代田線 赤坂駅 徒歩5分
エリア	赤坂・青山・六本木エリア
竣工	2007年10月
耐震	新耐震基準
階数	地上5階 地下1階
用途	事務所
構造	S造
設備情報	
エレベーター	1基
空調	個別空調
OAフロア	OAフロア
基準階天井高	
光ファイバー	有り
トイレ	男女別・室外
セキュリティ	有り
駐車場	無し