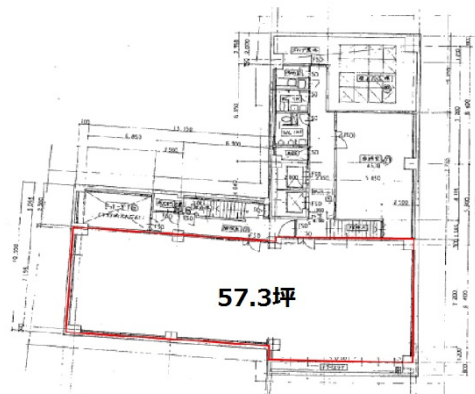


HF溜池ビルディング 地下1階57.3坪

東京都港区赤坂2-12-10



物件MAP



賃貸条件	
坪数	57.3坪
階数	B1階
入居可能日	
ビル情報	
所在地	東京都港区赤坂2-12-10
最寄り駅	東京メトロ銀座線 溜池山王駅 徒歩2分 東京メトロ南北線 溜池山王駅 徒歩2分 東京メトロ千代田線 赤坂駅 徒歩10分 東京メトロ日比谷線 虎ノ門ヒルズ駅 徒歩11分
エリア	赤坂・青山・六本木エリア
竣工	1992年4月
耐震	新耐震基準
階数	地上7階 地下1階
用途	事務所
構造	SRC造
設備情報	
エレベーター	2基
空調	個別空調
OAフロア	
基準階天井高	2,500mm
光ファイバー	有り
トイレ	男女別・室外
セキュリティ	有り
駐車場	有り