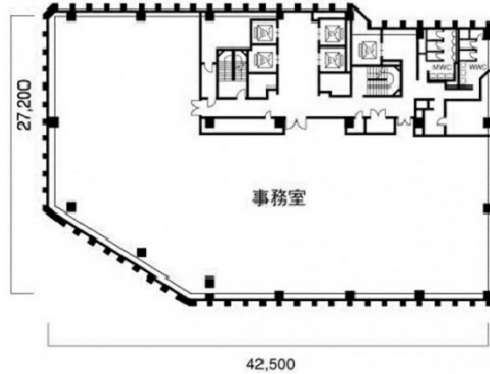


ATT新館 4階205.6坪

東京都港区赤坂2-11-7



物件MAP



| 賃貸条件 | |
|---------|---------|
| 月額賃料 | 相談 |
| 坪数 | 205.6坪 |
| 坪単価 | 相談 |
| 共益費 | 相談 |
| 礼金 | 無し |
| 敷金（保証金） | 相談 |
| 階数 | 4階 |
| 入居可能日 | 2024年8月 |

| ビル情報 | |
|------|--|
| 所在地 | 東京都港区赤坂2-11-7 |
| 最寄り駅 | 東京メトロ銀座線 溜池山王駅 徒歩1分 東京メトロ南北線 溜池山王駅 徒歩1分 東京メトロ千代田線 国会議事堂前駅 徒歩1分 東京メトロ丸ノ内線 国会議事堂前駅 徒歩1分 東京メトロ千代田線 赤坂駅 徒歩7分 |
| エリア | 赤坂・青山・六本木エリア |
| 竣工 | 1992年7月 |
| 耐震 | 新耐震基準 |
| 階数 | 地上13階 地下1階 |
| 用途 | 事務所 |
| 構造 | S造 |

| 設備情報 | |
|--------|---------|
| エレベーター | 5基 |
| 空調 | 個別空調 |
| OAフロア | OAフロア |
| 基準階天井高 | 2,650mm |
| 光ファイバー | 有り |
| トイレ | 男女別・室外 |
| セキュリティ | 有り |
| 駐車場 | 有り |



事務所移転の簡単検索サイト

Quick Service

クイックサービス

ATT新館 4階205.6坪 東京都港区赤坂2-11-7

赤坂・青山・六本木エリア（ビルID：0005167）の賃貸オフィス

貸事務所・レンタルオフィス・オフィス移転ならQuickService

物件詳細はこちらから

0120-55-2620

【受付時間】平日9:30~18:30

