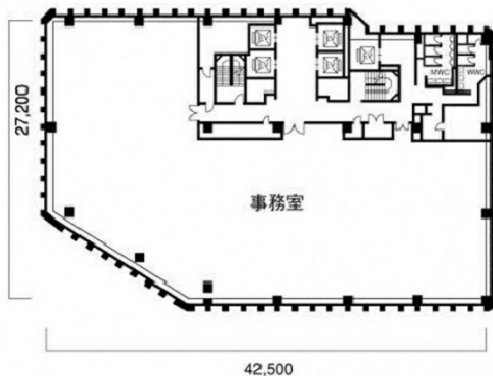


# ATT新館 8階113.7坪

東京都港区赤坂2-11-7



## 物件MAP



賃貸条件	
坪数	113.7坪
階数	8階（先行客有）
入居可能日	

ビル情報	
所在地	東京都港区赤坂2-11-7
最寄り駅	東京メトロ銀座線 溜池山王駅 徒歩1分 東京メトロ南北線 溜池山王駅 徒歩1分 東京メトロ千代田線 国会議事堂前駅 徒歩1分 東京メトロ丸ノ内線 国会議事堂前駅 徒歩1分 東京メトロ千代田線 赤坂駅 徒歩7分
エリア	赤坂・青山・六本木エリア
竣工	1992年7月
耐震	新耐震基準
階数	地上13階 地下1階
用途	事務所
構造	S造

設備情報	
エレベーター	5基
空調	個別空調
OAフロア	OAフロア
基準階天井高	2,650mm
光ファイバー	有り
トイレ	男女別・室外
セキュリティ	有り
駐車場	有り



事務所移転の簡単検索サイト

Quick Service

クイックサービス

ATT新館 8階113.7坪 東京都港区赤坂2-11-7

赤坂・青山・六本木エリア（ビルID：0005167）の賃貸オフィス

貸事務所・レンタルオフィス・オフィス移転ならQuickService

物件詳細はこちらから



0120-55-2620

【受付時間】平日9:30~18:30

