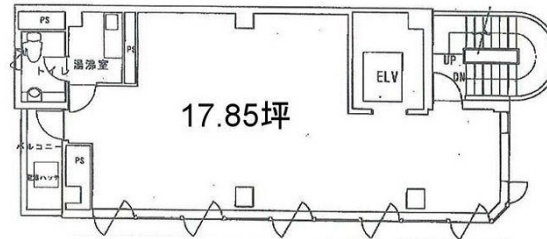


# No1ニイクラビル 5階17.85坪

東京都港区赤坂1-7-4



## 物件MAP



賃貸条件	
月額賃料	相談
坪数	17.85坪
坪単価	相談
共益費	70,000円
礼金	無し
敷金 (保証金)	12ヶ月
階数	5階
入居可能日	即日

ビル情報	
所在地	東京都港区赤坂1-7-4
最寄り駅	東京メトロ銀座線 溜池山王駅 徒歩1分 東京メトロ丸ノ内線 赤坂見附駅 徒歩5分 東京メトロ南北線 六本木一丁目駅 徒歩6分 東京メトロ日比谷線 虎ノ門ヒルズ駅 徒歩8分
エリア	赤坂・青山・六本木エリア
竣工	2008年2月
耐震	新耐震基準
階数	地上8階 地下1階
用途	事務所
構造	S造、一部RC造

設備情報	
エレベーター	1基
空調	個別空調
OAフロア	OAフロア
基準階天井高	2,400mm
光ファイバー	有り
トイレ	男女共用・室内
セキュリティ	有り
駐車場	無し



事務所移転の簡単検索サイト

**Quick Service**

クイックサービス

**No1ニイクラビル 5階17.85坪** 東京都港区赤坂1-7-4

赤坂・青山・六本木エリア (ビルID: 0005135) の賃貸オフィス

貸事務所・レンタルオフィス・オフィス移転なら**QuickService**

物件詳細はこちらから

 **0120-55-2620**

【受付時間】平日9:30~18:30

