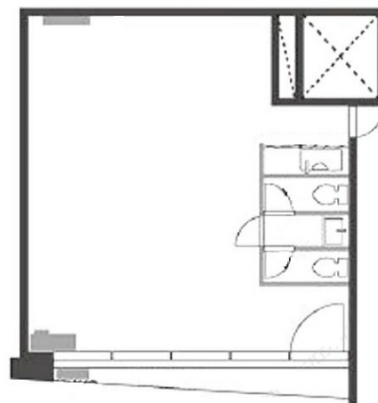


# 第2中田ビル 1階21坪

東京都港区赤坂1-3-15



物件MAP



賃貸条件	
月額賃料	368,500円 (税別)
坪数	21坪
坪単価	17,548円 (税別)
共益費	38,500円
礼金	無し
敷金 (保証金)	10ヶ月
階数	1階
入居可能日	2024年5月

ビル情報	
所在地	東京都港区赤坂1-3-15
最寄り駅	東京メトロ銀座線 溜池山王駅 徒歩2分 東京メトロ千代田線 国会議事堂前駅 徒歩5分 東京メトロ日比谷線 虎ノ門ヒルズ駅 徒歩8分
エリア	赤坂・青山・六本木エリア
竣工	1973年1月
耐震	旧耐震基準
階数	地上8階
用途	事務所
構造	SRC造

設備情報	
エレベーター	1基
空調	個別空調
OAフロア	OAフロア
基準階天井高	2,450mm
光ファイバー	有り
トイレ	男女共用・室内
セキュリティ	有り
駐車場	無し



事務所移転の簡単検索サイト

Quick Service

クイックサービス

第2中田ビル 1階21坪 東京都港区赤坂1-3-15

赤坂・青山・六本木エリア (ビルID: 0005114) の賃貸オフィス

貸事務所・レンタルオフィス・オフィス移転ならQuickService

物件詳細はこちらから

0120-55-2620

【受付時間】平日9:30~18:30

