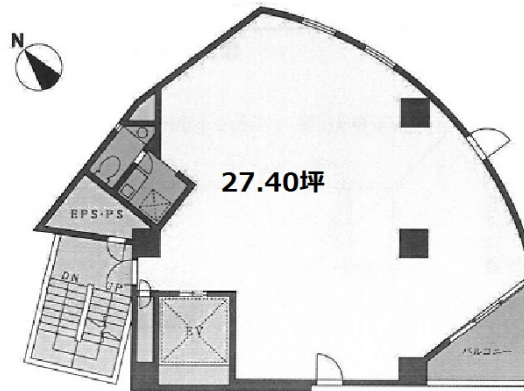


Barbizon27 5階27.4坪

東京都港区西麻布2-25-23



物件MAP



賃貸条件	
坪数	27.4坪
階数	5階
入居可能日	
ビル情報	
所在地	東京都港区西麻布2-25-23
最寄り駅	東京メトロ日比谷線 六本木駅 徒歩10分 東京メトロ千代田線 乃木坂駅 徒歩11分 東京メトロ日比谷線 広尾駅 徒歩13分
エリア	赤坂・青山・六本木エリア
竣工	1993年3月
耐震	新耐震基準
階数	地上14階 地下3階
用途	店舗
構造	SRC造
設備情報	
エレベーター	2基
空調	個別空調
OAフロア	その他
基準階天井高	
光ファイバー	無し
トイレ	男女共用・室内
セキュリティ	有り
駐車場	有り



事務所移転の簡単検索サイト

Barbizon27 5階27.4坪 東京都港区西麻布2-25-23

赤坂・青山・六本木エリア (ビルID: 0005055) の賃貸オフィス

貸事務所・レンタルオフィス・オフィス移転なら**QuickService**

物件詳細はこちらから

 **0120-55-2620**

【受付時間】平日9:30~18:30

