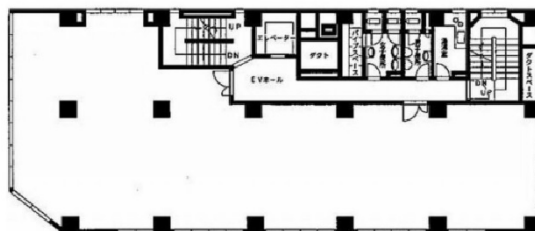


# 飯田ビル 4階82坪

## 東京都港区西新橋3-24-9



### 物件MAP



賃貸条件	
月額賃料	902,000円 (税別)
坪数	82坪
坪単価	11,000円 (税別)
共益費	246,000円
礼金	無し
敷金 (保証金)	8ヶ月
階数	4階
入居可能日	即日

ビル情報	
所在地	東京都港区西新橋3-24-9
最寄り駅	都営三田線 御成門駅 徒歩1分 東京メトロ日比谷線 神谷町駅 徒歩7分
エリア	新橋・虎ノ門・浜松町エリア
竣工	1963年9月
耐震	旧耐震基準
階数	地上9階 地下2階
用途	事務所
構造	SRC造

設備情報	
エレベーター	1基
空調	個別空調
OAフロア	その他
基準階天井高	3,000mm
光ファイバー	有り
トイレ	調査中
セキュリティ	有り
駐車場	無し