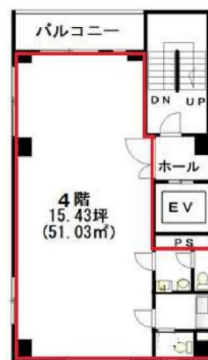


植竹ビル 4階15.43坪

東京都港区西新橋3-2-2



物件MAP



賃貸条件	
月額賃料	223,735円 (税別)
坪数	15.43坪
坪単価	14,500円 (税別)
共益費	30,860円
礼金	無し
敷金 (保証金)	8ヶ月
階数	4階
入居可能日	即日

ビル情報	
所在地	東京都港区西新橋3-2-2
最寄り駅	東京メトロ銀座線 虎ノ門駅 徒歩8分 JR山手線 新橋駅 徒歩12分 東京メトロ日比谷線 虎ノ門ヒルズ駅 徒歩6分
エリア	新橋・虎ノ門・浜松町エリア
竣工	1985年3月
耐震	新耐震基準
階数	地上8階 地上1階
用途	事務所
構造	SRC造

設備情報	
エレベーター	1基
空調	個別空調
OAフロア	OAフロア
基準階天井高	
光ファイバー	有り
トイレ	男女別・室内
セキュリティ	有り
駐車場	無し