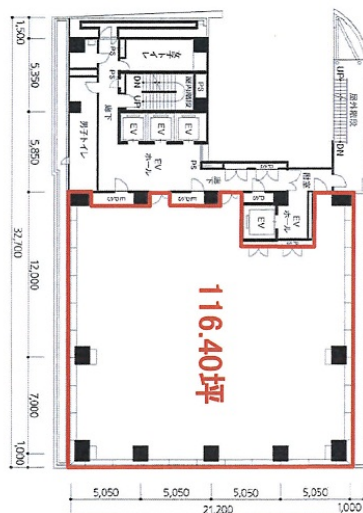


Daiwa西新橋ビル 9階116.56坪

東京都港区西新橋3-2-1



物件MAP



賃貸条件	
月額賃料	相談
坪数	116.56坪
坪単価	相談
共益費	501,208円
礼金	無し
敷金（保証金）	10ヶ月
階数	9階
入居可能日	即日

ビル情報	
所在地	東京都港区西新橋3-2-1
最寄り駅	東京メトロ銀座線 虎ノ門駅 徒歩7分 都営三田線 内幸町駅 徒歩7分 都営三田線 御成門駅 徒歩8分 東京メトロ日比谷線 神谷町駅 徒歩9分
エリア	新橋・虎ノ門・浜松町エリア
竣工	1993年7月
耐震	新耐震基準
階数	地上10階 地下1階
用途	事務所
構造	SRC造

設備情報	
エレベーター	4基
空調	個別空調
OAフロア	OAフロア
基準階天井高	2,550mm
光ファイバー	有り
トイレ	男女別・室外
セキュリティ	有り
駐車場	有り