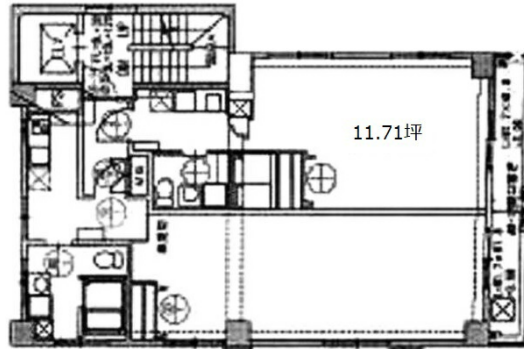


AS ONE 愛宕 2階11.71坪

東京都港区西新橋3-15-6



物件MAP



賃貸条件	
坪数	11.71坪
階数	2階 (202)
入居可能日	
ビル情報	
所在地	東京都港区西新橋3-15-6
最寄り駅	東京メトロ日比谷線 神谷町駅 徒歩8分
エリア	新橋・虎ノ門・浜松町エリア
竣工	1982年1月
耐震	旧耐震基準
階数	地上6階
用途	事務所
構造	RC造
設備情報	
エレベーター	1基
空調	個別空調
OAフロア	その他
基準階天井高	2,280mm
光ファイバー	有り
トイレ	男女共用・室内
セキュリティ	無し
駐車場	無し



事務所移転の簡単検索サイト

Quick Service

クイックサービス

AS ONE 愛宕 2階11.71坪 東京都港区西新橋3-15-6

新橋・虎ノ門・浜松町エリア (ビルID: 0004963) の賃貸オフィス

貸事務所・レンタルオフィス・オフィス移転ならQuickService

物件詳細はこちらから

0120-55-2620

【受付時間】平日9:30~18:30

