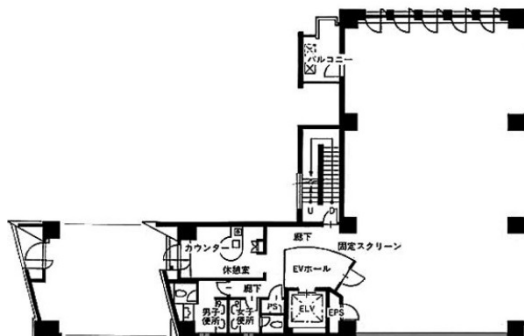


西新橋JKビル 4階69.95坪

東京都港区西新橋3-15-12



物件MAP



賃貸条件	
坪数	69.95坪
階数	4階
入居可能日	
ビル情報	
所在地	東京都港区西新橋3-15-12
最寄り駅	東京メトロ日比谷線 神谷町駅 徒歩6分 都営三田線 御成門駅 徒歩6分 東京メトロ銀座線 虎ノ門駅 徒歩8分
エリア	新橋・虎ノ門・浜松町エリア
竣工	1994年1月
耐震	新耐震基準
階数	地上9階
用途	事務所
構造	SRC造
設備情報	
エレベーター	1基
空調	個別空調
OAフロア	OAフロア
基準階天井高	2,550mm
光ファイバー	有り
トイレ	男女別・室内
セキュリティ	有り
駐車場	無し