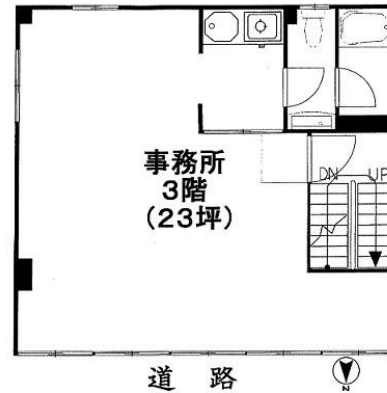


川西ビル 3階23坪

東京都港区西新橋2-9-4



物件MAP



賃貸条件	
月額賃料	230,000円 (税別)
坪数	23坪
坪単価	10,000円 (税別)
共益費	3,450円
礼金	無し
敷金 (保証金)	6ヶ月
階数	3階
入居可能日	即日

ビル情報	
所在地	東京都港区西新橋2-9-4
最寄り駅	都営三田線 内幸町駅 徒歩3分 JR山手線 新橋駅 徒歩6分 東京メトロ日比谷線 虎ノ門ヒルズ駅 徒歩9分
エリア	新橋・虎ノ門・浜松町エリア
竣工	1966年6月
耐震	旧耐震基準
階数	地上5階 地上1階
用途	事務所
構造	S造

設備情報	
エレベーター	
空調	個別空調
OAフロア	その他
基準階天井高	
光ファイバー	無し
トイレ	男女共用・室内
セキュリティ	無し
駐車場	無し