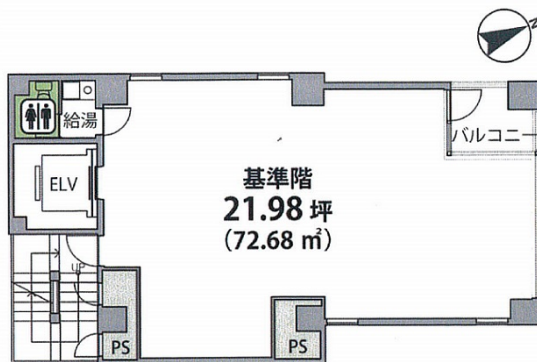


日比谷パークビル 7階21.98坪

東京都港区西新橋2-23-2



物件MAP



賃貸条件	
月額賃料	相談
坪数	21.98坪
坪単価	相談
共益費	相談
礼金	無し
敷金（保証金）	相談
階数	7階
入居可能日	即日

ビル情報	
所在地	東京都港区西新橋2-23-2
最寄り駅	都営三田線 内幸町駅 徒歩7分 JR山手線 新橋駅 徒歩7分 都営三田線 御成門駅 徒歩7分 東京メトロ日比谷線 虎ノ門ヒルズ駅 徒歩7分 東京メトロ銀座線 虎ノ門駅 徒歩9分
エリア	新橋・虎ノ門・浜松町エリア
竣工	1990年2月
耐震	新耐震基準
階数	地上10階 地下1階
用途	事務所
構造	S造

設備情報	
エレベーター	1基
空調	個別空調
OAフロア	OAフロア
基準階天井高	2,450mm
光ファイバー	有り
トイレ	男女共用・室内
セキュリティ	有り
駐車場	無し



事務所移転の簡単検索サイト

Quick Service

クイックサービス

日比谷パークビル 7階21.98坪 東京都港区西新橋2-23-2

新橋・虎ノ門・浜松町エリア（ビルID：0004899）の賃貸オフィス

貸事務所・レンタルオフィス・オフィス移転ならQuickService

物件詳細はこちらから



0120-55-2620

【受付時間】平日9:30~18:30

