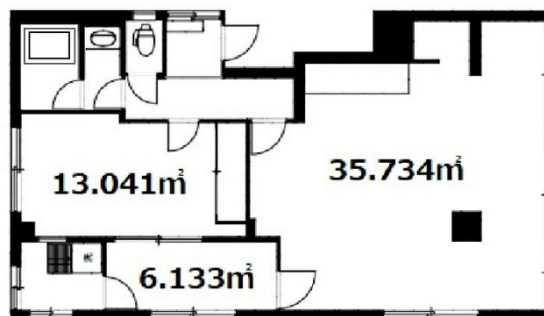


西新橋二丁目ビル 4階19.84坪

東京都港区西新橋2-13-3



物件MAP



| 賃貸条件 | |
|--------|---|
| 坪数 | 19.84坪 |
| 階数 | 4階 |
| 入居可能日 | |
| ビル情報 | |
| 所在地 | 東京都港区西新橋2-13-3 |
| 最寄り駅 | 東京メトロ日比谷線 虎ノ門ヒルズ駅 徒歩7分 東京メトロ銀座線 虎ノ門駅 徒歩8分 都営三田線 内幸町駅 徒歩8分 |
| エリア | 新橋・虎ノ門・浜松町エリア |
| 竣工 | 1963年5月 |
| 耐震 | 旧耐震基準 |
| 階数 | 地上4階 |
| 用途 | 事務所/店舗/その他 |
| 構造 | RC造 |
| 設備情報 | |
| エレベーター | |
| 空調 | 個別空調 |
| OAフロア | その他 |
| 基準階天井高 | 2,800mm |
| 光ファイバー | 無し |
| トイレ | 男女共用・室内 |
| セキュリティ | 無し |
| 駐車場 | 無し |



事務所移転の簡単検索サイト

Quick Service

クイックサービス

西新橋二丁目ビル 4階19.84坪 東京都港区西新橋2-13-3

新橋・虎ノ門・浜松町エリア (ビルID: 0004868) の賃貸オフィス

貸事務所・レンタルオフィス・オフィス移転ならQuickService

物件詳細はこちらから



0120-55-2620

【受付時間】平日9:30~18:30

