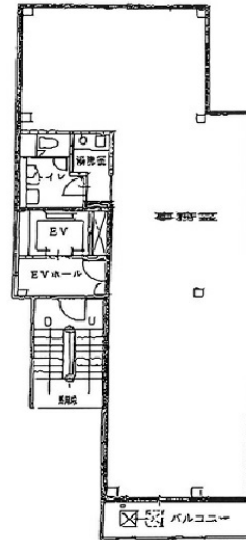


ル・グラシエルBLDG.9 3階29.78坪

東京都港区西新橋1-17-4



物件MAP



賃貸条件	
月額賃料	342,470円 (税別)
坪数	29.78坪
坪単価	11,500円 (税別)
共益費	89,340円
礼金	無し
敷金 (保証金)	5ヶ月
階数	3階
入居可能日	相談

ビル情報	
所在地	東京都港区西新橋1-17-4
最寄り駅	都営三田線 内幸町駅 徒歩1分 東京メトロ銀座線 新橋駅 徒歩5分 JR京浜東北線 新橋駅 徒歩6分 JR山手線 新橋駅 徒歩6分 東京メトロ日比谷線 虎ノ門ヒルズ駅 徒歩10分
エリア	新橋・虎ノ門・浜松町エリア
竣工	1989年9月
耐震	新耐震基準
階数	地上7階
用途	事務所
構造	S造

設備情報	
エレベーター	1基
空調	個別空調
OAフロア	その他
基準階天井高	2,380mm
光ファイバー	有り
トイレ	男女共用・室内
セキュリティ	有り
駐車場	無し