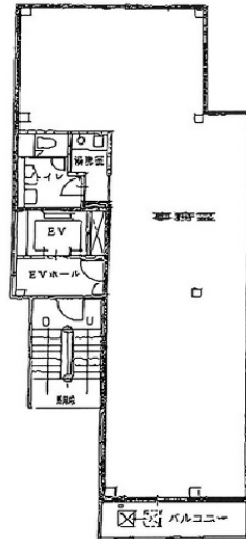


ル・グラシエルBLDG.9 6階26.84坪

東京都港区西新橋1-17-4



物件MAP



賃貸条件	
月額賃料	308,660円 (税別)
坪数	26.84坪
坪単価	11,500円 (税別)
共益費	80,520円
礼金	無し
敷金 (保証金)	5ヶ月
階数	6階
入居可能日	即日

ビル情報	
所在地	東京都港区西新橋1-17-4
最寄り駅	都営三田線 内幸町駅 徒歩1分 東京メトロ銀座線 新橋駅 徒歩5分 JR京浜東北線 新橋駅 徒歩6分 JR山手線 新橋駅 徒歩6分 東京メトロ日比谷線 虎ノ門ヒルズ駅 徒歩10分
エリア	新橋・虎ノ門・浜松町エリア
竣工	1989年9月
耐震	新耐震基準
階数	地上7階
用途	事務所/店舗
構造	S造

設備情報	
エレベーター	1基
空調	個別空調
OAフロア	その他
基準階天井高	2,380mm
光ファイバー	有り
トイレ	男女共用・室内
セキュリティ	有り
駐車場	無し



事務所移転の簡単検索サイト

ル・グラシエルBLDG.9 6階26.84坪 東京都港区西新橋1-17-4

新橋・虎ノ門・浜松町エリア (ビルID: 0004744) の賃貸オフィス

貸事務所・レンタルオフィス・オフィス移転ならQuickService

物件詳細はこちらから

 0120-55-2620

【受付時間】平日9:30~18:30

