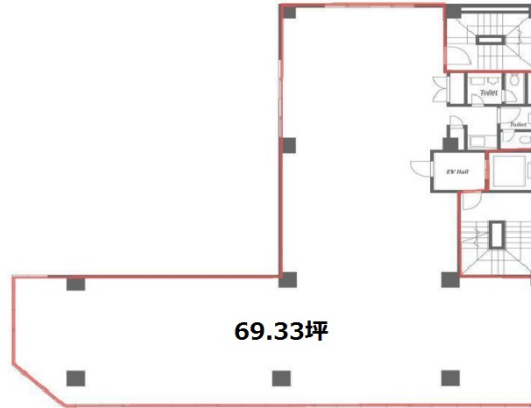


ARISTO虎ノ門 (旧: 宮田ビル)

2階69.33坪

東京都港区西新橋1-17-16



物件MAP



賃貸条件	
坪数	69.33坪
階数	2階
入居可能日	

ビル情報	
所在地	東京都港区西新橋1-17-16
最寄り駅	都営三田線 内幸町駅 徒歩1分 JR山手線 新橋駅 徒歩6分 東京メトロ銀座線 虎ノ門駅 徒歩7分 東京メトロ丸ノ内線 霞ヶ関駅 徒歩8分
エリア	新橋・虎ノ門・浜松町エリア
竣工	1984年3月
耐震	新耐震基準
階数	地上7階 地下1階
用途	事務所
構造	SRC造

設備情報	
エレベーター	1基
空調	個別空調
OAフロア	OAフロア
基準階天井高	2,450mm
光ファイバー	有り
トイレ	男女別・室内
セキュリティ	有り
駐車場	無し

