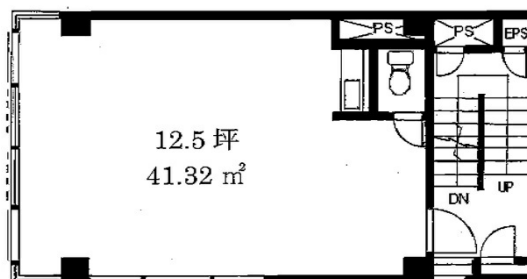


西新橋白井ビル 4階12.5坪

東京都港区西新橋1-12-6



物件MAP



賃貸条件	
月額賃料	180,000円 (税別)
坪数	12.5坪
坪単価	14,400円 (税別)
共益費	20,000円
礼金	無し
敷金 (保証金)	10ヶ月
階数	4階
入居可能日	即日

ビル情報	
所在地	東京都港区西新橋1-12-6
最寄り駅	都営三田線 内幸町駅 徒歩2分 東京メトロ銀座線 新橋駅 徒歩5分 JR山手線 新橋駅 徒歩5分 東京メトロ日比谷線 虎ノ門ヒルズ駅 徒歩9分
エリア	新橋・虎ノ門・浜松町エリア
竣工	1983年8月
耐震	新耐震基準
階数	地上5階
用途	事務所
構造	RC造

設備情報	
エレベーター	
空調	個別空調
OAフロア	その他
基準階天井高	
光ファイバー	無し
トイレ	男女共用・室内
セキュリティ	無し
駐車場	無し



事務所移転の簡単検索サイト

Quick Service

クイックサービス

西新橋白井ビル 4階12.5坪 東京都港区西新橋1-12-6

新橋・虎ノ門・浜松町エリア (ビルID: 0004708) の賃貸オフィス

貸事務所・レンタルオフィス・オフィス移転なら**QuickService**

物件詳細はこちらから

 **0120-55-2620**

【受付時間】平日9:30~18:30

