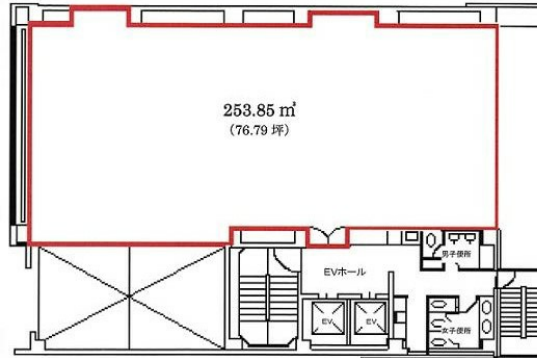


新橋六丁目ビル 4階76.99坪

東京都港区新橋6-9-4



物件MAP



賃貸条件	
月額賃料	相談
坪数	76.99坪
坪単価	相談
共益費	賃料に含む
礼金	無し
敷金（保証金）	10ヶ月
階数	4階
入居可能日	相談

ビル情報	
所在地	東京都港区新橋6-9-4
最寄り駅	都営三田線 御成門駅 徒歩5分 都営大江戸線 汐留駅 徒歩6分 都営浅草線 大門駅 徒歩7分 JR山手線 新橋駅 徒歩8分
エリア	新橋・虎ノ門・浜松町エリア
竣工	1987年12月
耐震	新耐震基準
階数	地上8階 地下2階
用途	事務所
構造	SRC造

設備情報	
エレベーター	2基
空調	個別空調
OAフロア	OAフロア
基準階天井高	2,550mm
光ファイバー	有り
トイレ	男女別・室外
セキュリティ	有り
駐車場	有り



事務所移転の簡単検索サイト

新橋六丁目ビル 4階76.99坪 東京都港区新橋6-9-4

新橋・虎ノ門・浜松町エリア（ビルID：0004691）の賃貸オフィス

クイックサービス

貸事務所・レンタルオフィス・オフィス移転ならQuickService

物件詳細はこちらから

 0120-55-2620

【受付時間】平日9:30~18:30

