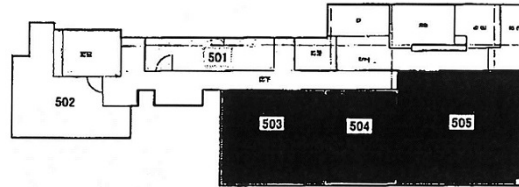


ル・グラシエルBLDG.7 5階17.39坪

東京都港区新橋6-4-3



物件MAP



賃貸条件	
月額賃料	217,375円 (税別)
坪数	17.39坪
坪単価	12,500円 (税別)
共益費	52,170円
礼金	無し
敷金 (保証金)	5ヶ月
階数	5階 (502)
入居可能日	2024年4月

ビル情報	
所在地	東京都港区新橋6-4-3
最寄り駅	都営三田線 御成門駅 徒歩4分 都営大江戸線 汐留駅 徒歩7分 JR山手線 新橋駅 徒歩8分 都営浅草線 大門駅 徒歩8分
エリア	新橋・虎ノ門・浜松町エリア
竣工	1993年3月
耐震	新耐震基準
階数	地上7階
用途	事務所
構造	S造、一部SRC造

設備情報	
エレベーター	2基
空調	個別空調
OAフロア	OAフロア
基準階天井高	2,450mm
光ファイバー	有り
トイレ	男女別・室外
セキュリティ	有り
駐車場	有り